

平成30年12月吉日

会員・賛助会員各位

一般社団法人福井県臨床工学技士会

会長 五十嵐 茂幸



福井県臨床工学技士会新年会のご案内

厳冬の候 会員の皆様におかれましては益々ご健勝のこととお喜び申し上げます。

また、日頃より当技士会にお力添えを頂き、ありがとうございます。

さて、見出しのとおり「福井県臨床工学技士会新年会」を下記の日程で開催いたします。お忙しいところ誠に恐縮ではございますが、是非ともご参加下さいます様よろしくお願い申し上げます

記

日時：平成31年1月26日（土）

時間：18時30分から

場所：ろばた焼き 弥吉 片町店

準備の都合上 平成30年1月19日（土）までに、出席の有無を必ず下記のメールアドレスまでご連絡ください。

お申込み先と問い合わせ

一般社団法人福井県臨床工学技士会 福利厚生委員 竹内雅樹

〒916-8515 福井県鯖江市三六町 1-2-31

公立丹南病院 臨床工学室

0778-51-2260 内線 3091

E-mail tmtannan10@gmail.com

※事務局のメールアドレスとは違います。ご注意ください

URL <http://www.fukuice.jp>

福井県臨床工学技士会 『新年会』

～平成最後の新年会に参加しよう！～

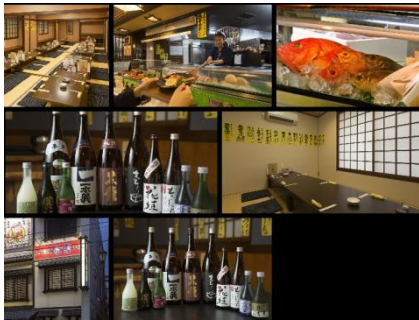
来年4月30日をもって平成の年号が終わり、翌5月1日から新天皇が即位し、新しい年号がスタートします。

今回、福井県臨床工学技士会も平成最後の「病院ごっこ」・「福井県臨床工学会」 「各種勉強会」と若手技士が台頭し、新しい試みとして、「勉強会の会員講師」・「会報の刷新」と「医・学・産」の連携を図り、新しい改革への船出となりました。

今回の新年会も平成最後となります。皆さんで大いに語り合いましょう！



のれんをくぐれば活気あふれる店内。地元の新鮮な魚介と地酒をたっぷり味わえる。



コースメニュー

小鉢
酢物
焼魚
お刺身
鳥から揚げ
あげだし豆腐
ホタテバター
おろしそば または 焼オニギリ
※メニュー例です、詳しくは店舗まで！

飲み放題メニュー

- ◆びんビール
- ◆酎ハイ
- ◆焼酎
- ◆日本酒
- ◆ソフトドリンク

