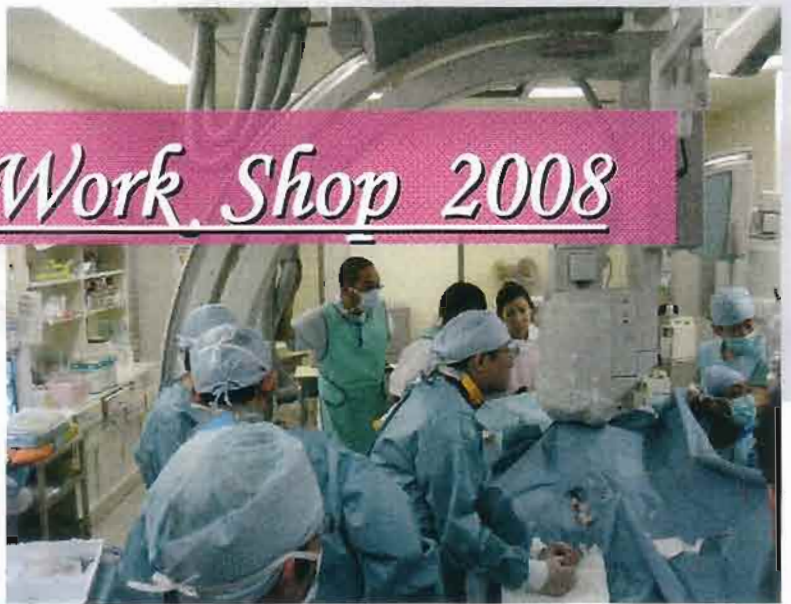
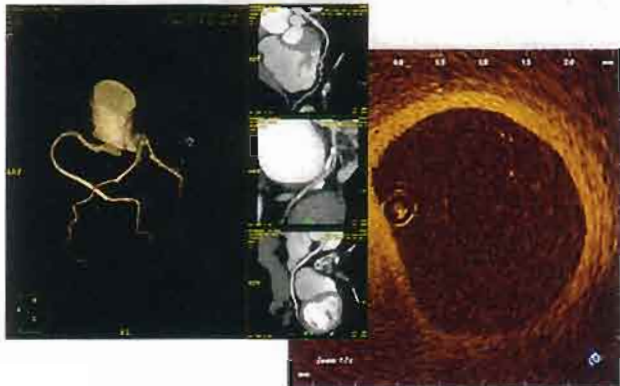


Fukui PCI Work Shop 2008



日時： 2008年 11月 28日 (金) 12:00～17:00

場所： **福井循環器病院** 2階フロア
心カテ室(第1、第2) & 榊原記念ホール

Agenda

- 11:30 開場/受付開始 榊原記念ホール前
- 12:00 開会の辞 福井循環器病院 水野 清雄 先生
- 12:05 **Luncheon Seminar**
『PCIと血管内超音波(IVUS)の基礎から応用(仮題)』
東海大学付属病院 森野 禎浩 先生

13:00 **PCI Workshop**
Case 1 ~ Case 4

コメディカルによる Mini Lecture

- * カテ室業務の効率化と改善
- * ME業務の現状について
- * PCIにおけるCT true view ソフトの利用
- * OCTの原理から臨床まで



17:00 閉会の辞

- * 医師およびコメディカルの方々のための“PCI 手技体験コーナー”も用意しております。
- * 駐車台数に限りがございますので、皆様乗り合わせの上お越し下さい。

主催 ジョンソン エンド ジョンソン 株式会社
共催 福井心血管カテーテル治療勉強会